

Согласовано:

Утверждаю:

Заместитель председателя Комитета
по лесному хозяйству Республики Дагестан

(должность, название организации)

Улакаев У.

(Ф.И.О.)

(подпись, печать)

(дата)

Руководитель
ГБУ РД «Республиканские леса»

(должность, название организации)

Муртазалиев А.Х.

(Ф.И.О.)

(подпись, печать)

(дата)

ПРОЕКТ УХОДА ЗА ЛЕСАМИ

Наименование вида мероприятий по уходу за лесами

Вид ухода за лесами Прореживание интенсивностью 11 %
В соответствии с нормативами, установленными приказом Минприроды России
от 30.07.2020.№ 534 «Об утверждении Правил ухода за лесами»

Сроки проведения работ, учета и оценки их результатов

Срок проведения работ	2-4 квартал 2024 года
Срок учета и оценки результатов	Декабрь 2024 года

Характеристика местоположения и лесорастительных условий лесного участка

лесничество	Советское
участковое лесничество	Советское
квартал (выдел)	31 (14)
площадь, га	5
Целевое назначение земель	Защитные леса, ПРОТИВОЭРОЗИОННЫЕ ЛЕСА.
Категория защитных лесов	Почвозащитные
тип леса, бонитет	СВЛСГ С2, 4
Рельеф, гидрологические условия, почвы	Горный склон, отсутствие застоя поверхностных вод, горно-лесные буры

Основные характеристики мероприятий и насаждений: исходная (до рубки), проектируемая (после рубки)

Выдел	Площадь, га	Состав древостоя		Возраст, лет		Диаметр, см		Высота, м		Запас, кубм на 1 га		Сомкнутость крон, полнота	
		исх.	проект	исх.	проект	исх.	проект	исх.	проект	исх.	проект	исх.	проект
14	5.0	10Б+ ИВД+ ОЛС	10Б+И ВД+О ЛС	40	40	13	13	12	12	80	71	07	06

Характеристика вырубаемой части насаждения

Объем вырубаемой древесины всего, кубм в том числе по породам	45.0
Береза	45.0

Технология проведения работ, выполняемые технологические операции, последовательность их выполнения по элементам лесосеки

Метод рубок (в соответствии с п. 25 Правил ухода за лесами)	Бес пасечная (равномерная выборка по всей площади)
Ширина пасек, м	-
Ширина технологических коридоров (волоков), м	-
Общая площадь под трассы волоков и дорог, га	-
Общая площадь под погрузочными пунктами, производственными и бытовыми площадками, га	1 шт., 50м.х25м.= 0.125 га
Подготовительные лесосечные работы	Рубка аварийных деревьев за границами лесосеки, угрожающих безопасной работе с применением бензопил; Установка информационных знаков.
Основные лесосечные работы	Валка (в том числе спиливание, срубание, срезание) лесных насаждений бензопилой.
Заключительные лесосечные работы	Очистка (доочистка) мест рубок от порубочных остатков с укладкой и оставлением на перегнивание порубочных остатков на месте рубки; Приведение в состояние, пригодное для использования по назначению, лесных дорог, просек; В срок до 15 декабря 2024 года.

Проект составил: Инженер лесовосстановления _____
(должность)

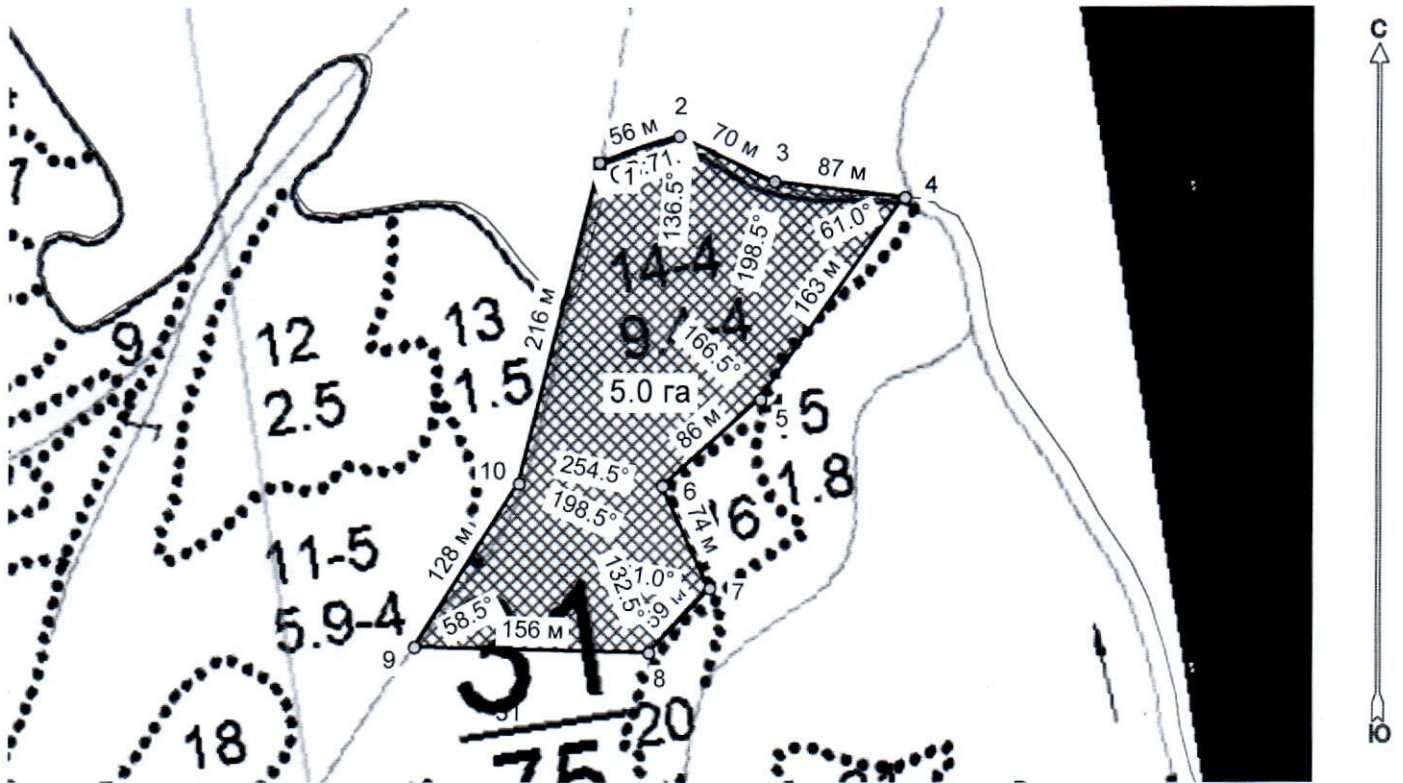

(подпись)

Адуев М.М. _____
(Ф.И.О.)


Абрис участка леса

Месторасположение лесосеки: Республика Дагестан
 Юридическое лицо, ведущее лесное хозяйство : Советское лесничество
 Структурное подразделение юридического лица, ведущего лесное хозяйство:
 Советское уч. лесничество, лесной квартал № 31, таксационный выдел № 14,
 площадь лесосеки 5,0 га.

Масштаб 1:5000



Условные обозначения:

Снимки	
	29-267,30-249,31-75_page-0001.jpg
Полигоны	
	республика_дагестан.shp
New Group	
	Лесосеки

Исполнитель: Инженер по лесовосстановлению Умаров Р.У.

(должность, фамилия, инициалы, дата, подпись)

Умаров

* в таблицах приведены магнитные углы
 (магнитное склонение 0 / не задано)

ГИС «Лесные ресурсы» Format 5
 1999-2021. Все права защищены.

Экспликация или координаты поворотных точек лесосеки:

Общая площадь: 5,0 га

Эксплуатационная площадь: 5,0 га

Номера точек	Координаты точки	Румбы линий/(азимуты)	Меры линий
1 - 2	46° 33' 30,54"; 42° 22' 11,47";	СВ 71,5°/(71,5°)	56
2 - 3	46° 33' 32,86"; 42° 22' 12,05";	ЮВ 64,5°/(115,5°)	70
3 - 4	46° 33' 35,64"; 42° 22' 11,08";	ЮВ 83,0°/(97,0°)	87
4 - 5	46° 33' 39,42"; 42° 22' 10,73";	ЮЗ 36,0°/(216,0°)	163
5 - 6	46° 33' 35,25"; 42° 22' 06,45";	ЮЗ 49,0°/(229,0°)	86
6 - 7	46° 33' 32,39"; 42° 22' 04,63";	ЮВ 25,5°/(154,5°)	74
7 - 8	46° 33' 33,78"; 42° 22' 02,46";	ЮЗ 44,0°/(224,0°)	59
8 - 9	46° 33' 32,01"; 42° 22' 01,09";	СЗ 88,5°/(271,5°)	156
9 - 10	46° 33' 25,21"; 42° 22' 01,20";	СВ 32,5°/(32,5°)	128
10 - 1	46° 33' 28,22"; 42° 22' 04,68";	СВ 14,0°/(14,0°)	216

Исполнитель: Инженер по лесовосстановлению Умаров Р.У.



(должность, фамилия, инициалы, дата, подпись)

* в таблицах приведены магнитные углы
(магнитное склонение 0 / не задано)